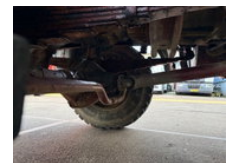
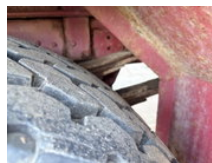




# Mercedes-Benz 1922 AK 4x4 V6 WITH ONLY 128.500 KM!! AND HMF 1003K2 CRANE (MANUAL GEARBOX / FULL STEEL SUSPENSION / REDUCTION AXLE / P.T.O. / ETC.)

## Caractéristiques générales

Marque	Mercedes-Benz
Modèle	1922
Sous-catégorie	Camion grue
relevé de compteur	128.632km
Année de construction	1985
Date de première inscription	16-06-1988
Couleur	Orange
Condition	Utilisé
État général	Très bien
Carburant	Diesel
Classe d'émission	Euro 2
Référence	SN 59866940



# Propriétés

Poids unique	10.700kg
capacité de charge	8.300kg
Poids total autorisé en charge (PTAC)	19.000kg
Numéro de série	WDB61732615356940
Capacité de levage maximale	10.000kg
Type de mât	mastType.slide

# Mercedes-Benz 1922 AK 4x4 V6 WITH ONLY 128.500 KM!! AND HMF 1003K2 CRANE (MANUAL GEARBOX / FULL STEEL SUSPENSION / REDUCTION AXLE / P.T.O. / ETC.)

## Spécifications techniques

Nombre d'axes	2
Configuration des axes	4x4
Transmission	Boîte de vitesses manuelle
Actifs	165kw

## Description

PERFECT CONDITION MERCEDES-BENZ 1622AK (V6) 4x4 FULL STEEL SUSPENSION CHASSIS WITH HMF 1003K2 CRANE, MANUAL GEARBOX & REDUCTION AXLE!! 220HP, V6 ENGINE!! ZF6 GEARS MANUAL GEARBOX!! FULL STEEL SUSPENSION!! REDUCTION AXLE!! P.T.O.!! SUNVISOR!! 3TH SEAT!! ETC.!! HMF 1003K2 CRANE IN BACK OF CHASSIS (2 HYDRAULIC SLIDING SECTIONS)!! 4x STORAGE BOX!! RECK FOR OVERSIDE LENTGH ABOVE CABIN!! TRUCK IS IN CLEAN & GOOD WORKING AND DRIVING CONDITION, READY FOR THE (ELECTRICAL) JOBS!! MORE MERCEDES-BENZ 4x2 / 4x4 / 6x2 / 6x4 / 8x4 (CONSTRUCTION) TRUCKS IN STOCK FOR SALE!! (>75 TRUCKS/TRAILERS IN STOCK)!! PLEASE CHECK OUR WEBSITE; WWW.ENGEL-TRUCKS.COM SHIPMENT, STACKING, TRANSPORT OR LOADING?, NO PROBLEM FOR US, WE ARE AN " ONE STOP SHOP " COMPANY!! YOU CAN CHECK ALSO OUR COMPANY MOVIE ON YOUTUBE FOR THE FIRST IMPRESSION!! ( <https://drone-pro.nl/project/video-engel-trucks-bv-2017/> ) ENGEL TRUCKS; " YOUR GLOBAL TRADING PARTNER "

## Accessoires

- Blocage de différentiel
- Rétroviseurs chauffants
- Boîte à outils
- Prise de force
- Radio / lecteur CD
- Limiteur de vitesse
- Pare-soleil
- DRUM BRAKES
- 
- 200 Liter Fueltank
- Prise de force (PTO)
- Banquette conducteur
- LAMES
- Hydraulic Kit
- 
- Luxery driversseat
- Hub reduction
- Différentiel d'écartement
- 
- Siège chauffant

- 
- 
- Heated mirrors
- Quatre roues motrices
-