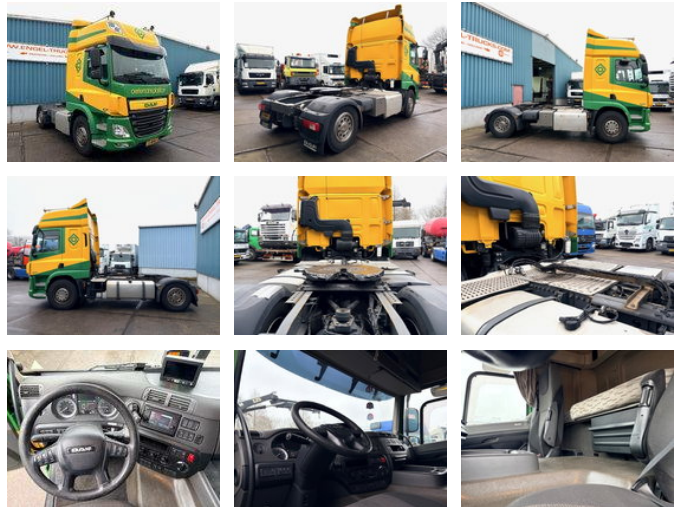




DAF CF 400 SPACECAB (EURO 6 / AS-TRONIC / 8.000 KG. FRONT AXLE / AIRCONDITIONING / FRIDGE / CAMERA SYSTEM / COMPLETE SPOILERSET / ETC.)

Características generales

Marca	DAF
Modelo	CF 400
Subcategoría	Cabeza tractora
Placa de matrícula	73-BDN-3
Lectura del odómetro	1.080.000km
Año de construcción	2014
Fecha del primer registro	12-02-2014
Color	Amarillo
Condición	Usado
Condición general	Muy bien
Combustible	Diesel
Clase de emisión	Euro 6
Referencia	SN 59648350



Características

Peso vacío	7.356kg
payloadWeight	13.144kg
GVW	20.500kg
Longitud	592cm
Ancho	255cm
Cabina	Cabina dormitorio
Número de serie	XLRTEM4100G018350
Contenido del cilindro	10.837cc

DAF CF 400 SPACECAB (EURO 6 / AS-TRONIC / 8.000 KG. FRONT AXLE / AIRCONDITIONING / FRIDGE / CAMERA SYSTEM / COMPLETE SPOILERSET / ETC.)

Especificaciones técnicas

Número de ejes	2
Configuración de ejes	4x2
Transmisión	Automático
Activos	291kw

Descripción

ORIGINAL DUTCH, NICE & CLEAN CONDITION DAF FTCF400 SPACECAB 4x2 TRACTOR UNIT WITH AS-TRONIC GEARBOX, AIRCONDITIONING & COMPLETE SPOILERSET ON CABIN!! 400HP, EURO 6!! AS-TRONIC GEARBOX!! MX-BRAKE!! AIRCONDITIONING WITH ATC!! FRIDGE UNTHET BED!! AIR HORNS ON ROOF!! SKY-LIGHTS!! SUN VISOR!! COMPLETE SPOILERSET ON CABIN!! ETC!! TRUCK NICE, CLEAN & GOOD DRIVING CONDITION, READY FOR THE JOB !! MORE DAF CF/ XF EURO 2/3/4/5/6 IN STOCK FOR SALE!! (>75 TRUCKS/TRAILERS IN STOCK)!! SHIPMENT, TRANSIT REGISTRATION, STACKING, LOADING OR TRANSPORT? NO PROBLEM FOR US, WE ARE AN " ONE STOP SHOP " COMPANY!! PLEASE CHECK OUR COMPANY MOVIE ON YOUTUBE FOR THE FIRST IMPRESSION!! (<https://drone-pro.nl/project/video-engel-trucks-bv-2017/>) YOU CAN ALSO CHECK OUR WEBSITE; WWW.ENGEL-TRUCKS.COM ENGEL TRUCKS B.V.; " YOUR GLOBAL TRADING PARTNER "

Accesorios

- Control de cruceo adaptativo
- Automatic
- Bloqueo de diferencial
- Espejos calefactables
- ABS
- Tanque de combustible de aluminio
- Cruise control
- Spoiler para el techo
- Caja de herramientas
- Cabina de dormir
- Limitador de velocidad
- Parasol
- Radio/Cd/Audio system
- Central doorlocking
- Electric windows
- Climate control
- AS-TRONIC (12 GEARS)
- 8.000 Kg. Front axle
- 600 Liter Fueltank
- Anti-lock braking system
- ASR

-
- Remote central locking
-
- Electrically adjustable door mirrors
- Fridge under bed
- Airhorns on cabin
- Luxery driversseat
-
- MX-Engine Brake
-
-
-
- Controlled slip differential
- Heated mirrors
-